

CyberBook SU154

защищенный ноутбук



Процессор Intel Core Ultra 5
(12 ядер, AI Boost NPU)



Совместимость ОС:
Windows 11



WiFi 7 • BT 5.4

• 4G, 5G, NFC, ГЛОНАСС, GPS (опция)



Пыле и влагозащита

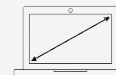


Выдерживает падения с высоты
до 1,2м



Рабочая температура

от -29°C до + 63°C



14" • 1920x1080 • 1200 кд/м²



Быстросъемные батареи и
накопитель



Большой набор портов
ввода/вывода

Защищенный ноутбук с фактором защиты от влаги и пыли IP53 сочетает надежность высокого уровня, функциональность при работе в полевых условиях, производительность вычислений и длительное время автономной работы. Конструктивные особенности делают его пригодным для использования в местах, где сильная вибрация, дождь или пыль могут быть обычным явлением.



- Эксплуатация вне помещений / логистика
- Финансы / социальное обслуживание / торговля

- Производственная сфера / ВПК
- Военные технологии / МЧС

CYBERBOOK

www.cyberbookpc.ru

email: info@cyberbookpc.ru

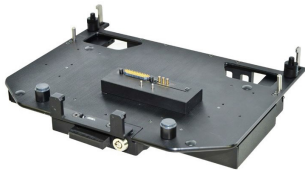
Аксессуары



Зарядное устройство
на 2 батареи



Зарядное устройство
на 8 батарей



Док-станция для
транспорта With/WO Tri-RF
Pass-through (PMT)



Док-станция для офиса
с сетевым адаптером



Запасная основная батарея



Быстросъемная корзина
с SSD накопителем
256ГБ - 2ТБ PCIE



Защитная пленка на
экран



Плечевой
ремень



Адаптер для автомобиля
(11-24В DC 90Вт)



Адаптер питания
на 90 Вт



Адаптер питания на
120 Вт с VGA NVIDIA



Стилус / дигитайзер

Спецификация CyberBook SU154

Защищенность

- Соответствие MIL-STD-810H (падение, удар, вибрация, дождь, пыль, высота, замерзание/оттаивание, высокая/низкая температура, температурная нагрузка, влажность)
- Тест с 26 падениями с высоты 4 футов на все стороны
- Соответствие IP 53
- Шасси из магниевого сплава
- Заглушки портов
- Быстросъемные батареи и накопитель
- Опционально: экран для работы при ярком свете
- Опционально технология двойной батареи с возможностью горячей замены

Операционная система Windows 11 Pro 64-bit

Процессор

- Intel Core Ultra 5 135U (кэш 12 Мбайт, до 4,4 ГГц, 12 ядер, 14 потоков с процессором Intel AI Boost NPU)
- Intel Core Ultra 5 125U (кэш 12 Мбайт, до 4,3 ГГц, 12 ядер, 14 потоков с процессором Intel AI Boost NPU)

Графический адаптер

Intel Graphics
Опционально NVIDIA RTX A500¹

Память

2 слота от 16 ГБ до 64 ГБ (DDR5 5600 МГц)

Накопитель

SSD-накопитель на 256 ГБ, NVME, PCIE
• Опционально SSD-накопитель на 512Гб/1 Тб/2Тб PCIE
• Опционально SSD OPAL 2.0
• Опционально второй SSD-накопитель, NVME PCIE

Дисплей

14.0" FHD (1920 x1080)
• Опционально дисплей DuнаVue с яркостью 1200 нит без сенсорного экрана
• Опционально дисплей DuнаVue с яркостью 1200 нит и емкостным мультитач-экраном с четким изображением при ярком солнечном свете
• Выбираемые пользователем четыре режима касания (перчатка, стилус, вода, палец)

Звук

- Встроенный микрофон
- Совместимость с Intel High Definition Audio
- Встроенный динамик x 2
- Управление громкостью и отключение звука с клавиатуры

Камера

- Встроенная веб-камера 2,0 МП с затвором
- Опционально ИК-камера 5,0 МП для Windows Hello¹

Клавиатура и Ввод

- Два определяемые пользователем клавиши (P1/P2)
- Стандартная мембранная клавиатура и опциональной LED подсветкой

Мобильность

- Встроенный 10/100/1000 Ethernet
- Intel Wi-Fi 7 BE200 (802.11 be)
- Bluetooth V5.4
- Опционально модуль позиционирования GPS (UBLOX-NEO-M9N)
- Опционально мобильный широкополосный доступ с несколькими операторами 4G LTE
- Опционально Сеть 5G
- Опционально антенна RF для GPS, WWAN и WLAN

Безопасность

- Технология Intel vPro™
- Secured-core PC¹
- TPM 2.0
- Совместимость с NIST BIOS
- Легко извлекаемый SSD
- Режим «Stealth»
- Замок Kensington
- Опционально устройство чтения смарт-карт³
- Опционально ИК-камера для Windows Hello¹
- Опционально режим ночного видения²
- Опционально сканер отпечатка пальца
- Опционально считыватель RFID-меток в LF/HF-диапазоне (NFC)¹

Интерфейсы ввода / вывода информации

- Thunderbolt 4 x 2
- USB 3.2 2-го поколения (тип A) x 1
- USB 3.2 1-го поколения (тип A) x 1 или 2³
- Аудиовход/выход (комбинированный разъем) x 1
- Карта microSD (microSDXC) x 1
- 10/100/1000 Ethernet (RJ45) x 2
- Порт HDMI 2.1 (тип A) x 1
- Последовательный порт (RS232, 422 и 485: D-sub, 9-контактный) x 1 или 2³
- Две SIM-карты (Nano SIM и eSIM)
- Разъем постоянного тока x 1
- Опционально устройство чтения смарт-карт x 1³
- Опционально ExpressCard 54 x 1³
- Опционально разъем для док-станции (41-контактный Pogo) x 1
- Опционально проходная P4-антенна для GPS, WWAN и WLAN

Отсек расширения (только одна из опций)

- Опционально устройство чтения смарт-карт
- Опционально ExpressCard 54
- Опционально 2-й порт RS232 и USB 3.2 1-го поколения (тип A)
- Опционально считыватель штрих-кода 1D/2D

Блок расширения

- Опционально дискретный VGA¹

Питание

Адаптер переменного тока : 100-240 В, 50 Гц – 60 Гц, 90 Вт
• Опционально адаптер переменного тока (100-240 В, 50 Гц-60 Гц, 120 Вт), с NVIDIA VGA
Основной аккумулятор Li-Ion, 10,8 В, 6900 мАч, 16 часов⁴
• Опционально второй аккумулятор Li-Ion, 10,8 В, 6900 мАч, 16 часов⁴ с технологии двойной батареи с возможностью горячей замены

Окружающая среда

- Температура Рабочая : - 29°C до 63°C
- Хранения : -51°C до 71°C
- Влажность : 5% до 95%

Размеры и вес

- 350 мм (Д) x 282 мм (Ш) x 38 мм (В)⁵
- 2.37 кг⁵

Гарантия

3 года ограниченной стандартной гарантии

1. Свяжитесь с представителем для уточнения доступности опций.
2. Ночной режим доступен только для дисплея, читаемого при солнечном свете.
3. Устройство чтения смарт-карт, ExpressCard 54 и 2-й порт RS232+USB 3.2 1-го поколения (тип A) являются взаимоисключающими вариантами.
4. Тестирование срока службы аккумулятора проведено по стандарту MobileMark 2014 и без использования широкополосной мобильной связи. Результаты могут отличаться в зависимости от различных ситуаций, включая конфигурацию оборудования, программное обеспечение, рабочие условия, настройки управления питанием и другие факторы.
5. Масса зависит от выбранных опций. Габариты с дополнительным дискретным VGA 61 мм (В).